



# Style 49

①エクステリア全景。向かって左側の小さな森のようなお庭はそのまま残したリフォームです。車を止めやすくするため、門柱は建物側に移動。②～④施工前。



緑あふれる小さな森のような、美しい既存のお庭の雰囲気は残したまま、使いやすく、そしてお手入れの簡単なお庭へのリフォームをご提案しました。Tさんご自身がご選びになった商材を使用しています。

真ん中にある門柱と青々と茂る芝生のため、車を斜めに停めていた駐車スペースは、手割り加工の天然石風舗装材ユニゾン「プロンテペイパー」のグレーを全面に敷き詰め、門柱の位置を変えることで2台が悠々と停められるようになりました。

木々に囲まれた一段高いところにあるお庭部分にも、駐車スペースと色違いの同じ舗装材を施工。芝生部分を減らすことで、以前よりも広い天然石風テラスになり、憩いのお庭が生まれしました。斜面部分の芝生も、やはり今後のお手入れの手間を考慮し、人工芝に貼り替えています。雰囲気を壊すことなく使いやすさだけがアップしたアイディアリフォームとなりました。

兵庫県T邸	
施工面積	約20坪
施工期間	約20日
設計・施工	エクステリアデザイン神戸 (P.128)
プランナー	堀川 敦生さん (P.125)

パース 作成=エクステリアデザイン神戸



※使用商材  
 舗装材・花壇レンガ・土留めブロック=ユニゾン「プロンテペイパー」「カルタブリック」「ウェルズウォール」、機能門柱=三協アルミ「エレニー」

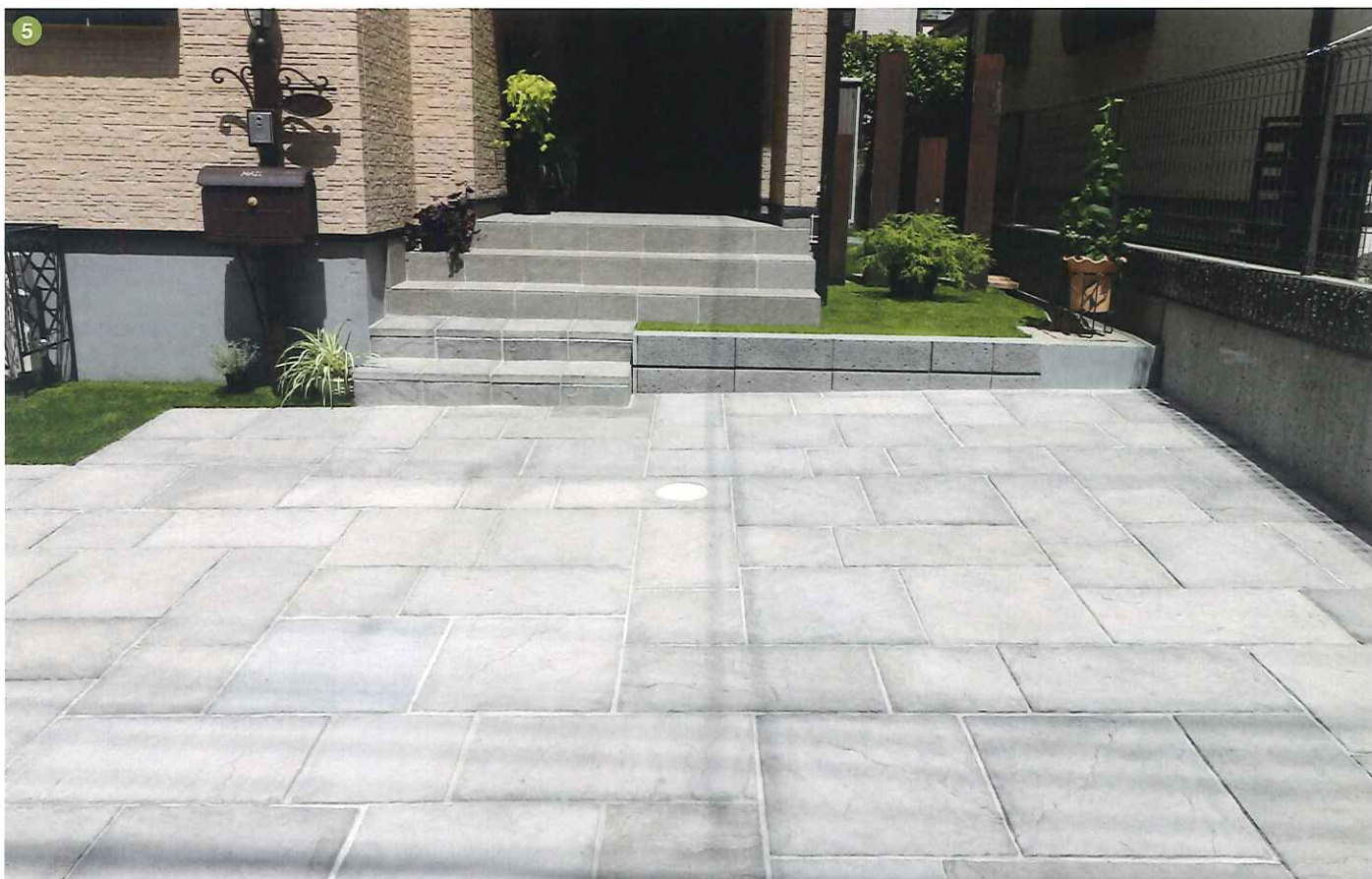
暮らし方に合わせて考える 住みやすさを重視のアイデアデザイン

小さな森の雰囲気はそのままに  
 車を止めやすく、天然石風テラスに





①②お庭の法面は今後のお手入れの手間を考え、人工芝に変更。一年中緑が楽しめるようになりました。③広くなったタイルテラス。ご家族みんながくつろげる空間です。④駐車場からテラスへの階段もリフォーム。⑤駐車場の床面は手割り加工の天然石風舗装材を使用。前よりずっと車が停めやすくなりました。



住む人にとってはグッと使いやすいくなる魔法  
少しのリフォームでも