

中庭のウッドデッキ  
アウトドアが日常にある暮らし



①②ウッドデッキ全景。ガーデンファニチャーを置いて、アウトドアリビングとして楽しめるスペースです。面する4箇所の窓から出入りできる最高の場所。③施工前。④ウッドデッキからの眺め。隣地との間にはフェンスを設置しているので、外からの視線も気になりません。⑤ウッドデッキへのステップは低めで広めに確保。



広い敷地の中で、コの字状に建つ平屋の新築外構工事です。ご入居の前に前面の駐車場とアプローチ部分を、ご入居後に大きなウッドデッキの工事を行いました。  
正面は車3台分の駐車場と駐輪スペースのシンプルなデザインで、おしゃれな塗り壁の門柱が主役になっています。アプローチには「グラディエ」というモダンなインターロッキングを採用しました。  
ウッドデッキは中庭に施工。面する4箇所の掃き出し窓から出入りできる位置です。もちろん窓と高さを揃えているので、出入りもラクラク。ここはくつろげるスペースとして、また洗濯物を干すなどの生活スペースとしても大活躍です。  
家の中心にあるウッドデッキが、家族みんなで集まれる素敵な空間となりました。

兵庫県A邸

施工面積	約40坪
施工期間	約30日
設計・施工	エクステリアデザイン神戸 (P.112)
プランナー	堀川 敦生さん (P.108)

※使用商材  
アプローチ=久保田セメント「グラディエ」、門柱=アイカ工業「ジョリパット」、フェンス・ウッドデッキ=LIXIL「フェンスAB」「樹楽ステージ」

パース

作成=エクステリアデザイン神戸





①エクステリアの主演は大きな門柱。足元には植栽や植木鉢でグリーンを取り入れています。②施工前。③④玄関へのステップは門柱裏にあるので、門柱が程良い目隠しとしての役割も。

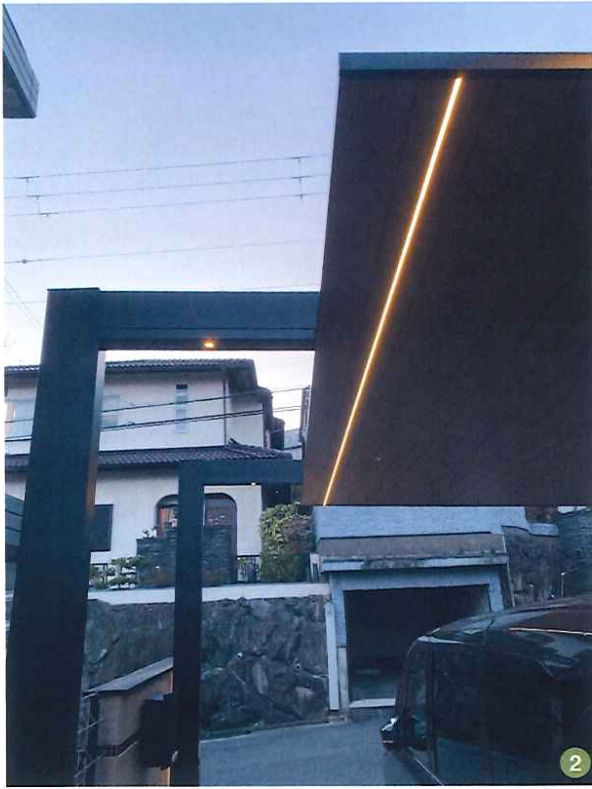


家の中心にあるウッドデッキは家族みんなが集まれる素敵な空間



⑤アプローチは久保田セメント「グラディエ」を採用。モダンな色合いが建物ともマッチしています。⑥向かって右側には広めの駐輪スペースを施工。⑦駐車場はゆったり3台駐められるスペースを確保。⑧エクステリア全体はシンプルでシックなデザインです。





①エクステリア全景。②夜になるとカーポートに取りつけられたダウンライトとラインライトが点灯して、駐車場とアプローチを明るく照らします。③④カーポートの柱がアプローチを邪魔することがないように、梁を延長。⑤反対側の柱も、駐車場の外側の砂利スペースにできるように設置。駐車の際の妨げになりません。⑥施工前。



Style

# カーポートとテラス屋根がリンクした 木調屋根のエクステリア&ガーデン

夏を乗り切る日除けテラス

駐車スペースには、カーポートを設置。カーポートの柱が隣接するアプローチの通行の妨げとならないよう、梁を延長して柱が門塀側にくるように調整しています。暗くなるとカーポートに取りつけたダウンライトやラインライトが点灯。夜の駐車場とアプローチを明るく照らします。

お庭部分は、既存のタイルデッキを拡張して、ガーデンファニチャーを置いても余裕があるだけのスペースを確保。拡張したテラスを覆うように、大きなテラス屋根も施工しました。屋根にはダウンライトも完備。日中は直射日光を遮り、夜は照明の光によってテラス空間を快適に演出します。テラスにスロープを設置することで、ワンちゃんが自由に行き来できるような工夫も。

カーポート屋根とお庭のテラス屋根はどちらも、LIXILの「カーポートSC」シリーズをチョイス。色も木調で統一したことで、高級感のある落ち着いた仕上がりにまりました。

### 兵庫県K邸

施工面積	約20坪
施工期間	約15日
設計・施工	エクステリアデザイン神戸 (P.112)
プランナー	堀川 敦生さん (P.108)

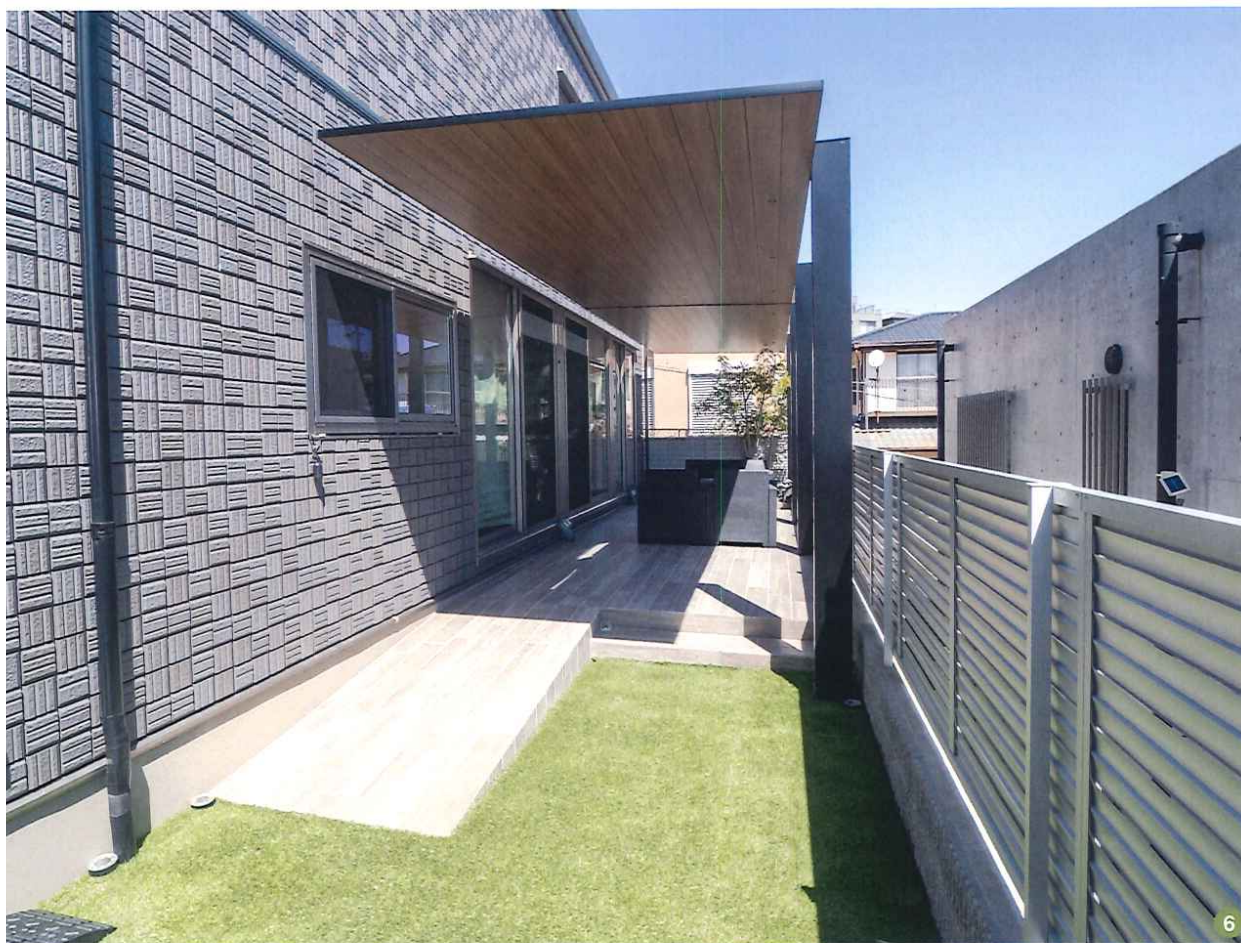
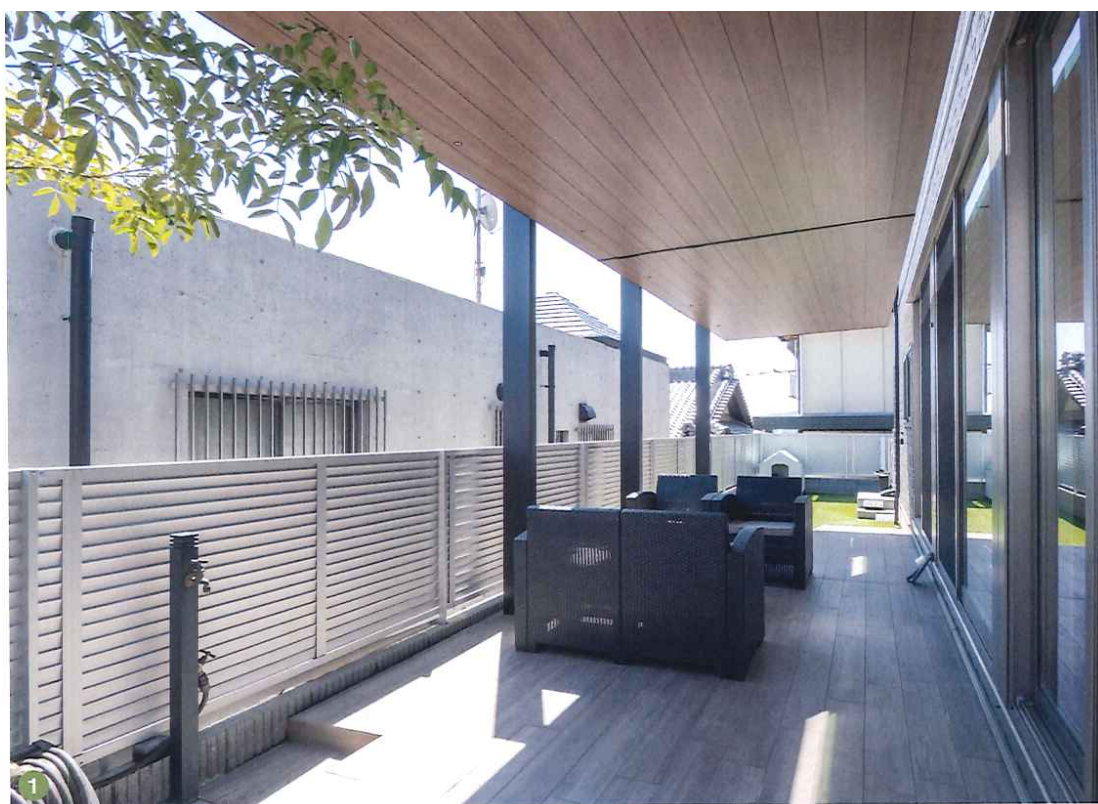
※使用商材  
カーポート=LIXIL「カーポートSC2 台用梁延長」、テラス屋根=LIXIL「カーポートSC 縦連棟」、テラス=リビエラ「アルビトルラ」







日差しが強い日中も、  
暗くなってしまう夜間も、  
テラス屋根さえあれば大丈夫!!



①屋根が直射日光から守ってくれる、広々テラス。②テラスからはガーデンに植えられたシンボルツリーのシマトネリコを楽しむことができます。③木調の床が、落ち着ける空間を演出。④⑤テラス屋根にはダウンライトを設置。暗くなってからもお庭時間を楽しむことができます。⑥テラスにはスロープを施工。ワンちゃんがテラスと芝生エリアを自由に行き来して走り回ることができます。⑦施工前。

パース

作成=エクステリアデザイン神戸





Style

# 46

エクステリアにこそバリアフリー

## こだわりアイテムを取り入れた スタイリッシュなフアサード



1



BEFORE

3



BEFORE

2

①全景。②③施工前。

### 兵庫県〇邸

施工面積 約30坪

施工期間 約40日

設計・施工 エクステリアデザイン神戸 (P.112)

プランナー 堀川 敦生さん (P.108)

#### ※使用商材

カーポート=LIXIL「カーポート SC1 台用」、サイクルポート=LIXIL「カーポート SC ミニ」、デッキ=LIXIL「樹ら楽ステージ」、テラス屋根=YKK AP「サザンテラス」、フェンス=F&F「マイティウッドフェンス」、門柱=LIXIL「ウォールスクリーンファンクション門袖」、手すり=LIXIL「アーキレール」、水栓=オンリーワンクラブ「アクアージュW+プレーンパンエリプス」

パース

作成=エクステリアデザイン神戸



カーポートとサイクルポートはどちらもLIXILのSCシリーズで統一。これを敷地の左右に配したことで、外構全体が一体感のある納まりになりました。アプローチタイル、門柱、表札なども建物の雰囲気に合うものをチョイス。玄関前の階段には手すりを取りつけて、昇降時の安全にもしっかり配慮をしています。シンプルながらも、こだわりが見えるスタイリッシュなフアサードを実現しました。

お庭には、室内と同じ高さにウッドデッキの造作で、段差のない出入りを可能に。目隠しフェンスとパーゴラ風のテラス屋根を施工したことで、周囲の目も気になりません。お子さんが、自由に遊べるプライベートな空間が誕生しました。

家族3人の暮らしを充実させてくれる、一体感が魅力的なエクステリアと、プライベートガーデンに仕上がりました。





①～③アプローチタイル、門柱、表札などは建物に合わせてチョイス。階段に取りつけた手すりが、安全な昇降を補助します。④⑤カーポートとサイクルポートは、LIXILの同じシリーズを選んだことで、統一感を演出。敷地の左右に配置したことで、一体感のある外観を生み出しています。⑥～⑧パーゴラ、目隠し、ウッドテラスを備えたガーデン。お子さんを自由に遊ばせられるプライベート空間になっています。



お子さんも満足のプライベートガーデン  
周囲を気にせず楽しめる、