

家族みんなで楽しむ♪ 遊べるガーデン

クローズ外構で庭ドックラン♪ ワンちゃんたちが安心安全に遊べる プライベート空間にリフォーム

Style 20

兵庫県F邸

施工面積 約20坪

施工期間 約45日

設計・施工 エクステリアデザイン神戸 (P.112)

プランナー 堀川 敦生さん (P.109)

※使用商材

オーバードア・門扉・庭側門扉・スクリーン=LIXIL「オーバードアS2型電動ハイルーフ、ペットガード付き」「門扉AATS2型鋳物パネル花+デザイナーズパーツ枕木材」「開き門扉ABTRS型」「プラスGデザイン格子」、水栓=オンリーワンクラブ「ジラーレシャワーW」

元気でかわいい3匹のビーグル犬を家族に持つFさん。ワンちゃんたちが安心安全に遊べるお庭に全面リフォームしました。

ご希望はもちろん「ワンちゃんたちのためのお庭をつくりたい!」。そこでクローズ外構でありつつ、ワンちゃんたちが外の様子を感ずることができお庭をご提案しました。

正面の塀をつくり直し、門扉とオーバードアをつけてクローズ外構に。オーバードア下部分には隙間からワンちゃんが出ないように、ペットガードを取りつけました。

アプローチは高級感のある天然石を使ってオール(曲線)のデザインに。そのまわりはメンテナンスフリーの人工芝のお庭にして、ワンちゃんたちが自由に走り回れるようにしています。

お散歩から戻ったときに足を洗えるよう、シャワー付きの立水栓を設置。足を洗ってすぐに家の中に入れます。

至れり尽くせり、ワンちゃんたちが存分に遊べるお庭の完成です。

パース

作成=エクステリアデザイン神戸



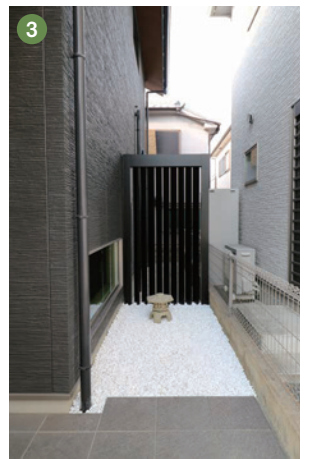
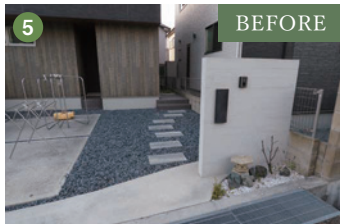
BEFORE

①Fさん家の大切な家族。いつも元気いっぱい!②施工前。オーブン外構だったので、ワンちゃんたちを離して遊ばせられませんでした。③お庭全景。ワンちゃんたちの足にも優しい人工芝がメインです。





大事な家族が元気いっぱい走り回れるお庭に！



①アプローチは高級感のある天然石を使用。②ワンちゃんたちの足を洗える水栓も設置。使いやすいシャワータイプです。③脇から飛び出すことがないよう、犬走りにも門扉を設置。④駐車場はインターロッキングで曲線を描いてアクセントに。⑤⑥施工前。



⑦⑧門まわり。門扉は一部デザイン格子にして、ワンちゃんたちが外を覗けるように。⑨⑩エクステリア全景。オーバードアを閉じればしっかりとしたクローズ外構になります。



他では演出できない高級感と意匠性 浮き階段のあるエクステリア

「浮き階段」あるいは「フローティングステップ」という言葉を聞いたことはありますか？それは、階段の段差の側面にあたる立ち上がり部分が奥まっている階段のこと。通常の階段より踏面が広くとれたり、蹴込み（通常「蹴上げ」と呼ぶところを浮き階段の場合は「蹴込み」と呼びます）にライトを設置できたりといった機能面に加えて、高級感と意匠性が増すことで近年大注目。他では表現できない、浮き階段ならではの魅力に触れてみてください。

担当＝浜口健太／ページデザイン＝和田充美



パース 作成＝エクステリアデザイン神戸



①②タイル貼りの門柱と、「ベガスネオ」で造作した浮き階段が高級感のある門まわりを演出します。③夜になるとカーポートの梁と門柱、アプローチの足元に取りつけたライトが点灯。やわらかな光が、車の乗降や玄関の出入りを安全に照らします。④施工前。⑤全景。

流行の「ベガスネオ」を使った
おしゃれな浮き階段



Style

44

最新&流行アイテムを使った スタイリッシュなデザイン

浮き階段のあるエクステリア

駐車スペース、アプローチ、ガーデンをトータルでプランニング。ブラックを基調とした建物とマッチする、スタイリッシュなデザインをご提案しました。

駐車スペースの要となるカーポートは、屋根材に新商品の「ブラックポリカーボネート」を使用しています。従来の素材と比べて、熱や紫外線を遮蔽する効果が高いため、車内温度の上昇を抑制。さらに、空が見えないので、カーポートにありがちな屋根の上の汚れが気になるという悩みからも解放されます。建物や柱と同じブラックで統一したことで、外構全体をスタイリッシュで洗練された雰囲気にもとめる効果も。

アプローチには、流行のタイル「ベガスネオ」を取り入れています。「ベガスネオ」は側面にも意匠が施されている素材なので、浮き階段に使用するにもぴったり。タイル貼りで施工した門柱と浮き階段の組み合わせは、門まわりに高級感を与えます。

ガーデンはゾーン分けをして、それぞれ石調テラスと人工芝で舗装。それぞれのエリアに、室内との往来に使えるステップを造作しました。ガーデンの周囲は目隠しフェンスで囲っているので、外からの視線をしっかりとガード。外からの目を気にせずに楽しめるプライベート空間に仕上げました。

カーポートの柱や門柱、アプローチの足元にはライトも設置。夜のファサードを、上品な光が美しく演出します。最新アイテムや流行素材を積極的に取り入れた、スタイリッシュなデザインが完成しました。

兵庫県 丁邸

施工面積	約40坪
施工期間	約45日
設計・施工	エクステリアデザイン神戸 (P.112)
プランナー	堀川 敦生さん (P.109)

※使用商材

カーポート=三協アルミ「スカイリード」、門柱=コンクリートブロック+タカショー「セラレバンテ」、アプローチ=ユニゾン「ベガスネオ」、目隠しフェンス=LIXIL「フェンス AB YL3 型」「フェンス AL 中棧2段」、テラス舗装=久保田セメント工業「グラディエ」、ガーデン内の階段=LIXIL「ベスパ 300 角」

①玄関前に設置した手すりが、駐車場への落下を防止します。②角地ゆえに生まれるデッドスペースには、アプローチを照らすライトを設置して、その足元には石を敷設。エクステリアデザインのアクセントとして機能しています。③カーポートの屋根材は、新商品の「ブラックポリカーボネート」をいち早く採用。熱や紫外線をカットするため、車内の温度上昇を抑制する効果が高く、カーポート屋根の汚れも気になりません。④外から見たガーデン。目隠しフェンスが、外からの視線をカットしてくれます。⑤ガーデンの半分は、石調の舗装材「グラディエ」を使ったタイルテラスに。室内からのアクセスとしてステップも造作しています。⑥~⑧ガーデンのもう半分は人工芝で舗装。立水栓や室内からのステップを完備したプライベート空間が広がっています。





Style

45

浮き階段のあるエクステリア
バイク用スロープと
こだわり素材の階段から成るアプローチ

①全景。②隣地との境界にあった壁の上に、アルミフェンスを追加しました。③④施工前。

パース 作成=エクステリアデザイン神戸



スロープと併設するようにアプローチ階段も設置。「ベガスネオ」を使って、浮き階段を施工しました。模様が多テコ交互になるような配置が素材の魅力をより一層引き出し、意匠性も格段にアップ。階段から続くアプローチ部分も同じ素材で舗装しました。Kさんがご希望だったスタイリッシュな機能門柱との相性もぴったりで、すっきり美しいアプローチが誕生。アプローチの左右に土を残した状態にしているので、これから植物を植えて、自分なりのエクステリアをつくり上げていく楽しみを味わうこともできます。

インナーガレージをできる限り使いやすく、隣接する浮き階段はなるべく意匠性を高く。見て美しく、使った便利なアプローチが完成しました。

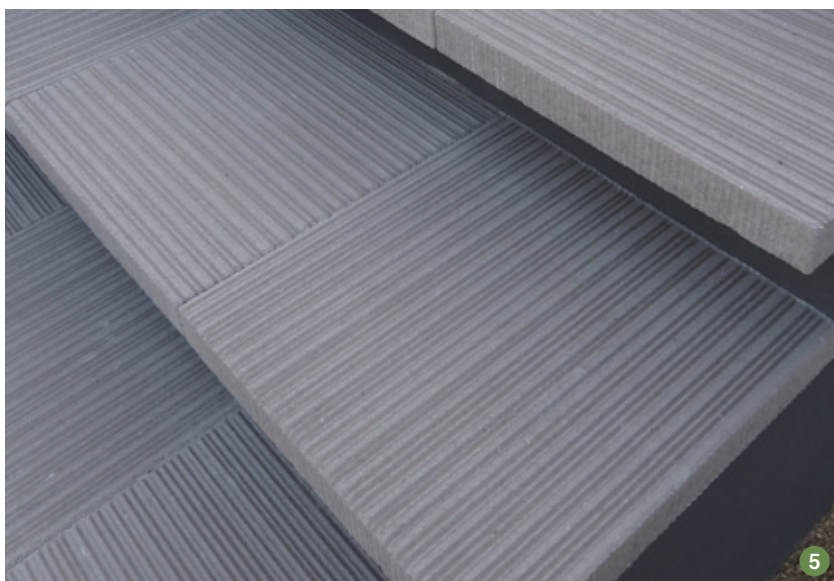
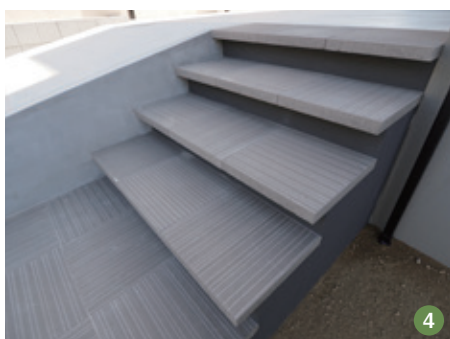
バイクを愛するKさんの建物には、インナーガレージがあります。インナーガレージへの動線と、K邸と前面道路の高低差を考えた上での新築外構のご依頼でした。一番のポイントとなるのは、玄関やインナーガレージのあるエリアと前面道路の高低差。バイクでの出入りのことを考えて今回はスロープを施工。十分な幅を確保しているため、バイクに乗ったままガレージに出入りすることができません。それに加えてインナーガレージ前には広いスペースを確保。バイクの出し入れの際の方向転換を行うのに十分な広さです。

兵庫県K邸

施工面積	約20坪
施工期間	約40日
設計・施工	エクステリアデザイン神戸 (P.112)
プランナー	堀川 敦生さん (P.109)

※使用商材

フェンス= LIXIL 「フェンス AB YL2 型」 三協アルミ 「アルミハイブリッド T・T」、アプローチ階段=ユニゾン 「ベガスネオ 400 角」、門柱=サンワカンパニー 「オスポール」



①～③スロープに、「ベガスネオ」を使った浮き階段とアプローチを併設。両脇の土の部分にはこれからKさんが植物を植えて、ガーデニングを楽しみながら仕上げていきます。④⑤「ベガスネオ」の模様の方向をタテとヨコで互い違いに貼ることで、意匠性をアップ。⑥⑦インナーガレージ前のスペースは広めに確保。バイクの転回に便利です。⑧⑨愛車を風雨から完璧に守るインナーガレージ。⑩十分な幅のスロープを施工することで、愛車に乗ったままガレージに出入りすることが可能です。



愛車のことを考えた、
K邸ならではの空間設計

